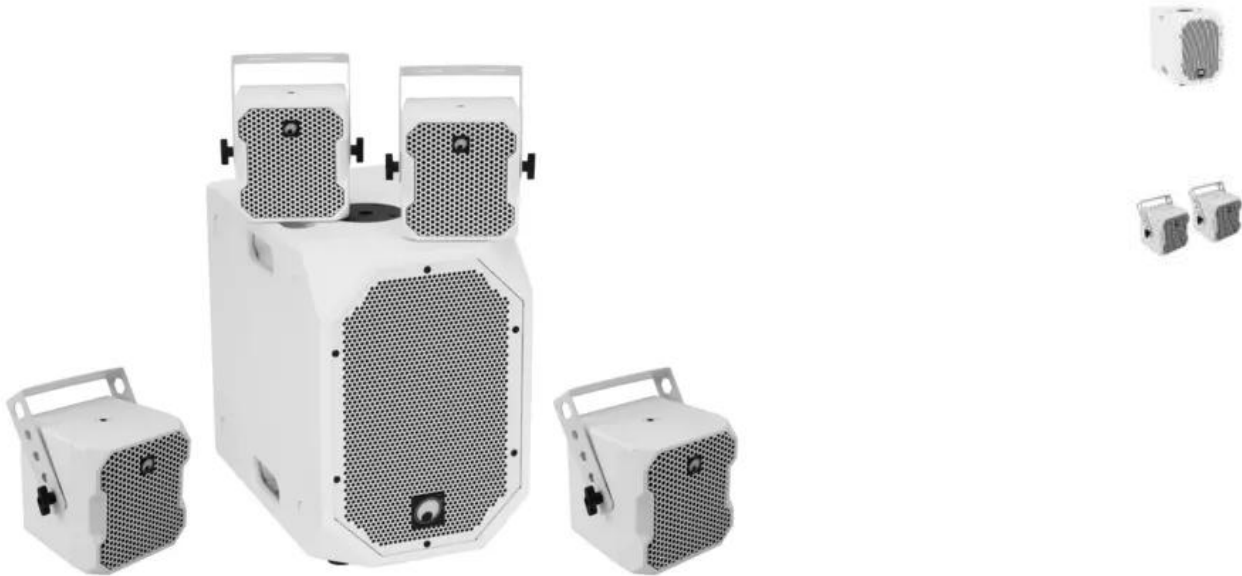


OMNITRONIC Set BOB-10A ws + 4x BOB-4 ws

BOB-10A Subwoofer aktiv inklusive 4 x 4"-Satellitenlautsprecher BOB-4

Art.-Nr.: 2000536

GTIN: 4026397651386



Features:

- 10"-Bassreflex-Subwoofer mit DSP und 900 W RMS-Leistung
- Flexibel erweiterbar mit den BOB-4-Satelliten für 2.1-, 4.1- und 8.1-Betrieb
- DSP-gesteuerter Class-D-Verstärker (300 W + 2 x 300 W)
- Lautstärke für Subwoofer und Satelliten getrennt einstellbar
- Stereo-Mono-Umschaltung
- Digitaler Signalprozessor
- DSP-Presets: FLAT; DJ; LIVE; SPEECH
- Ansteuerbar über Bluetooth
- Metallgitter in weiß mit Akustikschaumstoff
- 4 robuste Tragegriffe
- Für Anwendungsgebiete wie zum Beispiel: Mobile DJs / Alleinunterhalter; Messe- und Ladenbau; Installation; Home entertainment; Restaurants, Bars und Hotels; Produktpräsentationen und Vorträge
- <p>OMNITRONIC BOB-4 Top 16 Ohm weiß 2x
- <h2 class="featureSatz">2 x 4"-Satellitenlautsprecher mit Halterung für die BOB-Serie</h2>16-Ohm-Lautsprecherpaar mit 4"-Breitbandlautsprecher
- Zur Erweiterung des BOB-10A-Subwoofers für 2.1-, 4.1- und 8.1-Betrieb
- Zur Stativmontage wird der Zubehöradapter benötigt
- Verbinden von 2 Satelliten per Erweiterungsbügel und -kabel (Zubehör) möglich
- ABS-Kunststoffgehäuse mit M8- und M10-Gewindeeinsätzen
- Mit Montagebügel
- Metallgitter in weiß mit Akustikschaumstoff
- Für Anwendungsgebiete wie zum Beispiel: Mobile DJs / Alleinunterhalter; Messe- und Ladenbau; Installation; Home entertainment; Restaurants, Bars und Hotels; Produktpräsentationen und Vorträge

Logistic

EAN / GTIN: 4026397651386

Gewicht: 26,90 kg

Länge: 0.52 m

Breite: 0.57 m

Höhe: 0.50 m

Technische Daten:

Gewicht: 25,00 kg

OMNITRONIC BOB-10A Subwoofer aktiv weiß

Stromversorgung:	230 V AC, 50 Hz
Gesamtanschlusswert:	1060 W
Schutzklasse:	SK I
Stromanschluss:	Stromeinspeisung über Kaltgeräte (M) Einbauversion Stromanschlusskabel mit Schutzkontaktstecker (mitgeliefert)
Belastbarkeit:	Nominal: 300W RMS LF Nominal: 2x 300W RMS HF
Frequenzbereich:	45 - 250 Hz
Empfindlichkeit:	100 dB
Max. Schalldruck:	125 dB
DSP:	Digitaler Signalprozessor
DSP-Presets:	FLAT; DJ; LIVE; SPEECH
Ansteuerung:	Bluetooth
Bluetooth Geräte name:	Omnitronic BOB
Aufnahmesystem:	2x M20 Gewinde
Schaltung:	Class D
Steuerelemente:	Phasenumkehrschalter, Lautstärkeregler pro Kanal, Netzschalter, Connect, Klangregelung
Schutzschaltung:	Softstart; Kurzschluss; Limiter; Überspannung; Überhitzung
Status LED:	Signal, Power, Limit, Fault, DSP-Presets
Anschlüsse:	Eingang: Line über 2 x 3-pol XLR/6,35mm Klinke (W) Kombibuchse Einbauversion Ausgang: Lautsprecher über 2 x Speaker- Einbaubuchse (W) Ausgang: Line über 1 x 3-pol XLR
Kanäle Eingang:	1 x Stereo über Kombibuchse oder Cinch oder Bluetooth, Kanalregelung über Drehregler
Lautsprecher:	1 x 10" Tieftöner Korbmaterial: Stahl Konusmaterial: Pappe/Papier 2" Schwingspule Tiefton
Lautsprechertyp:	Subwoofer
Bauart:	Bassreflex
Tragegriff:	4 Stück
Material:	MDF (Mitteldichte Faserplatte), 15 mm
Farbe:	Weiß, strukturierte Oberfläche
Maße:	Breite: 30 cm

Tiefe: 47 cm
Höhe: 43 cm

Gewicht: 17,00 kg

Kabellänge: 3 m

OMNITRONIC BOB-4 Top 16 Ohm weiß 2x

Belastbarkeit: Programm: 150W
Nominal: 75W RMS

Frequenzbereich: 150 - 16000 Hz

Empfindlichkeit: 90 dB (1W/1m)

Max. Schalldruck: 109 dB

Abstrahlverhalten: 120° x 120°

Impedanz: 16 Ohm

Aufnahmesystem: Montagebügel

Anschlüsse: Eingang: Lautsprecher über 1 x
Schraubsteckklemme
Eingang: Lautsprecher über 1 x Speaker-
Einbaubuchse (W)

Lautsprecher: 1 x 4" Kompressionstreiber Hochton
1 x 1" Schwingspule Kompressionstreiber-
Hochton

Farbe: Weiß, strukturierte Oberfläche, lackiert

Maße: Breite: 15 cm
Tiefe: 16 cm
Höhe: 15,8 cm

Gewicht: 4,00 kg

Lieferumfang:

1 x OMNITRONIC BOB-10A Subwoofer aktiv weiß

1 x Bass
1 x Bedienungsanleitung
1 x Netzkabel/Stromkabel
2 x Lautsprecherkabel
4 x Fuß
4 x Schrauben
1 x Konformitätserklärung

2 x OMNITRONIC BOB-4 Top 16 Ohm weiß 2x

2 x Topteil
4 x Rändelschraube
2 x Montagebügel
2 x Stecker