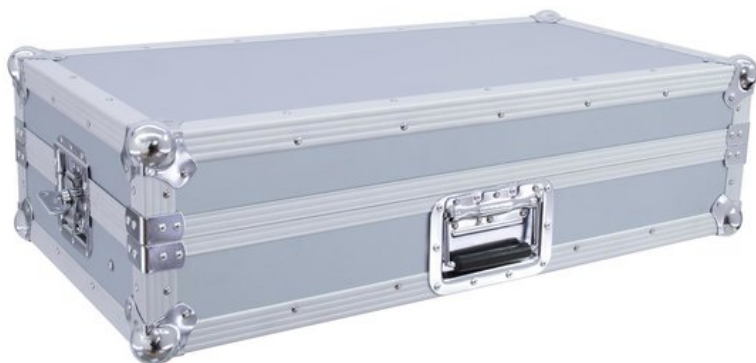


## ROADINGER Mixer-Case Profi MCB-27, schräg,alu 7HE

PRO Flightcase für 686-mm-Geräte (27")

Art.-Nr.: 30111557

GTIN: 4026397307467



**Der Artikel ist nicht mehr erhältlich.**

### Features:

- Passend für 686-mm-Geräte (27"), z. B. Controller und Mischpulte, mit 7 HE
- Schräg gestellte Profilschienen für optimale Bedienbarkeit des Geräts von oben
- Schaumstoffgepolsterter Innenraum (schwarz)
- Hochwertige Verarbeitung mit mehrschichtig verleimtem Holz, aluminiumfarben laminiert
- Aluminiumprofilrahmen (25 mm) mit abgerundeten Ecken
- Abnehmbarer Deckel
- Dreischenkige, mittelgroße Stahlkugelecken
- 2 hochwertige, abschließbare Butterfly-Schlösser
- 4 stahlverstärkte GummifüÙe
- Gepolsterter Tragegriff
- Schrauben, Rackmuttern und Beilagscheiben beige packt (je 18 Stück)
- Mit Rackschienen passend für 27" Geräte
- Weiterführende Informationen zu diesem Produkt finden Sie unter "Downloads" im Datenblatt

### Logistic

EAN / GTIN: 4026397307467

Gewicht: 9,60 kg

Länge: 0.80 m

Breite: 0.25 m

Höhe: 0.42 m

### Technische Daten:

Maximale Last:	15 kg
Materialstärke:	7 mm
Frontplattenbreite:	27"
Einbauhöhe:	Ca. 31 cm (7 HE)
Einbautiefe:	315 mm
Gewicht:	8,70 kg

Wandstärke:	7 mm
Außenmaße (B x T x H):	780 x 390 x 245 mm
Innenmaße:	
Einbaubreite:	720 mm, 27"
Einbautiefe:	315 mm
Einbauhöhe:	190 mm
Außenmaß der Ecken:	55 mm