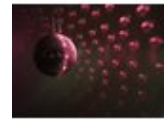
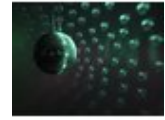


EUROLITE Spiegelkugelset 30cm mit Pinspot

Set mit Motor, Spiegelkugel, Kette und Pinspot

Art.-Nr.: 50101860

GTIN: 4026397374834



Listenpreis: 117.81 €

inkl. 19% MwSt.

Beschreibung:

Grandiose Diskostimmung und bunte Farben - dieses Set macht's möglich!
Mit diesem Set in Profiqualität erhalten Sie einen bewährten Klassiker von Eurolite in einem unschlagbar günstigen Paket. Egal ob Sie damit Ihr Wohnzimmer, Vereinsheim oder eine Bar ausleuchten wollen, dieses Partysset sorgt immer für Discofeeling!

Im Set enthalten ist eine Spiegelkugel, die einen Durchmesser von 30 cm besitzt und mit unzähligen kleinen Spiegeln bedeckt ist. Durch den mitgelieferten Motor, Typ MD-1515, rotiert die Kugel langsam um die eigene Achse und reflektiert so bunte Lichtstrahlen, die für den typischen Diskoeffekt sorgen. Das notwendige Licht kommt dabei von einem Eurolite T-36 Pinspot, der natürlich ebenfalls im Set enthalten ist. Um ein wenig Farbe ins Spiel zu bringen, erhalten Sie auch ein motorisiertes Farbrad dazu. Die Farben rot, gelb, grün und blau vermischen sich hier. Sie können den Motor aber natürlich auch einfach abschalten und so einen schönen Split-Effekt zaubern.

Features:

- Spiegelkugel mit stabilem Kunststoffkern
- Hohe Stabilität über durchgehende Achse
- Lückenlose Verklebung
- Zusätzliche Sicherungsöse für Sicherungskette
- Enger Abstrahlwinkel, in 4 m Entfernung wird ein 30 cm großer Lichtkreis abgebildet
- Farbkappen oder Farbfolien können vorgesetzt werden
- Zum Anstrahlen von z. B. Spiegelkugeln, Eingangs- oder Thekenbereichen oder als Grundbeleuchtung
- Niedriger Stromverbrauch
- Durch den Einsatz alternativer Leuchtmittel sind mehrere Abstrahlwinkel möglich
- Einfache Befestigung am Tubusrand des Punktstrahlers

Logistic

EAN / GTIN: 4026397374834

Gewicht: 4,50 kg

Länge: 0,33 m

Breite: 0,33 m

Höhe: 0,46 m

- Für Anwendungsgebiete wie zum Beispiel: Clubs/Tanzschulen; Partykeller; Installation; Restaurants, Bars und Hotels
- Sehr leiser Betrieb
- Einsatzmöglichkeit: Fliegend
- Farbrad**
- Farbrad mit rot, grün, gelb, blau
- Leuchtmittel**
- Dimmbar
- Sehr hoher Farbwiedergabeindex (CRI)
- Scheinwerfer**
- Mit Montagebügel
- Lieferumfang**
- 1 x Spiegelkugel, 1 x Scheinwerfer, 1 x Motor, 1 x Leuchtmittel, 1 x Farbrad, 1 x Farbrad-Motor, 2 x Kette, 4 x Kettenglied, 1 x Lampenklemmring, 2 x Mutter, 3 x Schrauben, 1 x Bedienungsanleitung

Technische Daten:

Gewicht:	3,45 kg
Geräuschklassifizierung:	Klasse 1 (ganz leichte Geräusche, geeignet für geräuschempfindliche Umgebungen)
Farbrad	
Farberzeugung:	Farbrad mit rot, grün, gelb, blau
Material:	Kunststoff, 2 mm
Maße:	Durchmesser: Ø 23 cm
Leuchtmittel	
Nennspannung (Lampen):	6,4 V
Nennleistung:	30 W
Sockel/Fassung:	G-53 STC
Lampenart:	Halogenlampe; Klarglaslampe
Lampenspezifikation:	Dimmbar
Abstrahlwinkel:	6°
Farbtemperatur:	3000K
Farbwiedergabeindex (CRI):	99 Ra
Bauform:	PAR-36
Montagebügel	
Durchmesser Befestigungslöcher:	3 x Ø10mm; 1 x Ø8mm
Material:	Metall, 2 mm
Scheinwerfer	
Stromversorgung:	230 V AC, 50 Hz
Gesamtanschlusswert:	Max. 30 W
Schutzart:	IP20
Schutzklasse:	SK I
Passendes Leuchtmittel:	6 V/30 W PAR-36
Stromanschluss:	Festes Stromanschlusskabel mit Schutzkontaktstecker
Aufbau Kabel:	3 x 0,75 mm ² H05VV-F
Kabellänge:	Ca. 0,9 m
Gehäusefarbe:	Schwarz
Aufnahmesystem:	Montagebügel

Material:	Metall
Motor	
Stromversorgung:	100-240 V AC, 50/60 Hz
Gesamtanschlusswert:	4 W
Schutzart:	IP20
Schutzklasse:	SK I
Aufbau Kabel:	3 x 0,75 mm ² H05VV-F
Kabellänge:	Ca. 0,9 m
Drehzahl:	1,5 U/min
Maximale Last:	4 kg
Material:	Metall
Maße:	Höhe: 8,50 cm Durchmesser: Ø 11,20 cm
Spiegelkugel	
Spiegelmaße:	1 cm x 1 cm
Maße:	Durchmesser: Ø 30 cm
Farbrad-Motor	
Stromversorgung:	100-240 V AC, 50/60 Hz
Gesamtanschlusswert:	4 W
Schutzart:	IP20
Schutzklasse:	SK I
Aufbau Kabel:	3 x 0,75 mm ² H05VV-F
Kabellänge:	Ca. 0,9 m
Drehzahl:	3 U/min
Maximale Last:	1 kg
Gehäusefarbe:	Schwarz
Material:	Kunststoff
Kette	
Material:	Metall
Farbe:	Schwarz
Maße:	Länge: 33 cm
Lampenklemmring	
Material:	Metall
Farbe:	Silber
Rechtliche Spezifikationen	
Spezialprodukt:	Nicht zur Raumbeleuchtung in Haushalten vorgesehen
Verwendungszweck:	Beleuchtung für Show-Effekte