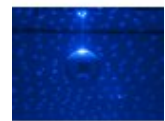
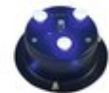


EUROLITE MD-1015 Drehmotor 3x1W LEDs blau

Motor für Spiegelkugeln bis 30 cm mit 1,5 Umdrehungen/Min

Art.-Nr.: 50301094

GTIN: 4026397543131



Der Artikel ist nicht mehr erhältlich.

Features:

- Metallgehäuse mit 3 blauen LEDs bestückt, die statisch nach unten die Kugel anstrahlen
- Zum Antrieb von Spiegelkugeln bis zu einem max. Gesamtgewicht von 3 kg
- Dies entspricht bei EUROLITE Spiegelkugeln einem Durchmesser von 30 cm
- Die maximale Tragfähigkeit bezieht sich immer auf das tatsächliche Gewicht der Spiegelkugel inkl. Spiegelkugelnkette und Befestigungsmaterial
- 1,5 Umdrehungen pro Minute
- Anschlussfertig mit Netzstecker
- Für den professionellen Einsatz, z. B. in Diskotheken und Versammlungsstätten, müssen unbedingt die Bestimmungen der BGV C1 (vormals VBG 70) eingehalten werden
- Der Motor muss immer mit einer zweiten, unabhängigen Aufhängung installiert werden
- Vor der ersten Inbetriebnahme muss die Einrichtung durch einen Sachverständigen geprüft werden
- 3 leistungsstarke LEDs 1 W blau (B)
- Passend für eine Spiegelkugel mit einem Durchmesser von bis zu 30 cm

Logistic

EAN / GTIN: 4026397543131

Gewicht: 0,44 kg

Länge: 0,12 m

Breite: 0,13 m

Höhe: 0,07 m

Lieferumfang

- 1 x Motor, 1 x Bedienungsanleitung

Technische Daten:

Stromversorgung: 230 V AC, 50 Hz

Gesamtanschlusswert: 8 W

Schutzart: IP20

Schutzklasse: SK I

Stromanschluss:	Festes Stromanschlusskabel mit Schutzkontaktstecker
Kabellänge:	Ca. 1 m
LED:	3 x 1 W blau (B)
Drehzahl:	1,5 U/min
Maximale Last:	3 kg
Max. Spiegelkugeldurchmesser:	30 cm (EUROLITE)
Maße:	Höhe: 5,5 cm Durchmesser: Ø 11 cm
Gewicht:	410 g