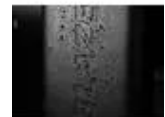


LASERWORLD tarm BLAZE Moving Head

Wetterfester Moving-Head mit Weißlicht-Laser

Art.-Nr.: 51743310

GTIN: 7640144990886



Features:

- Positionierung innerhalb 540° PAN, 270° TILT
- Exakte Positionierung (16-Bit-Auflösung)
- Prisma 6-fach Linear rotierend; Prisma 16-fach rotierend; Frostfilter rotierend; Farbrad; Goborad mit rotierenden Gobos; Goborad mit statischen Gobos; Fokus motorisch
- Pulsweitenmodulation; Dimmer elektronisch
- Beam-Effekt; Spot-Effekt
- CMY-Farbmischung für unbegrenzte Farbvariationen
- Farbrad mit 19 dichroitischen Farben und offen und CTO-Korrekturfilter
Rainbow-Effekt mit variabler Geschwindigkeit in beide Richtungen
- Goborad mit statischen Gobos, 19 Gobos und offen
Shake-Effekt
- Goborad mit rotierenden Gobos, 6 Glasgobos und offen
Shake-Effekt
- Laserklasse 1
 keine Abnahme oder Bestellung eines Laserschutzbeauftragten erforderlich
- Ansteuerbar über CRMX by LumenRadio; sACN; RDM; Art-Net; DMX
- DMX-Ausfallmodus (Hold; Blackout)
- Für den Außenbereich geeignet IP66

Logistic

EAN / GTIN: 7640144990886

Gewicht: 48,00 kg

Länge: 0.84 m

Breite: 0.52 m

Höhe: 0.48 m

Sperrgut

Technische Daten:

Stromversorgung: 100-240 V AC, 50/60 Hz

Gesamtanschlusswert: 240 W

Schutzart: IP66

Schutzklasse: SK I

Stromanschluss:	Stromeinspeisung über IP T-Con (M) Einbauversion Stromanschlusskabel mit Schutzkontaktstecker
Stromausgang:	1 x IP T-Con (W) Einbauversion
Max. Kippbewegung TILT:	270° exakte Positionierung (16-Bit-Auflösung)
Max. Schwenkbewegung PAN:	540° exakte Positionierung (16-Bit-Auflösung)
Ausstattung:	Prisma 6-fach Linear rotierend; Prisma 16-fach rotierend; Frostfilter rotierend; Farbrad; Goborad mit rotierenden Gobos; Goborad mit statischen Gobos; Fokus motorisch
Farberzeugung:	CMY-Farbmischung für unbegrenzte Farbvariationen
Farberzeugung:	Farbrad mit 19 dichroitischen Farben und offen und CTO-Korrekturfilter Rainbow-Effekt mit variabler Geschwindigkeit in beide Richtungen
Gobos:	Goborad mit statischen Gobos, 19 Gobos und offen Shake-Effekt Goborad mit rotierenden Gobos, 6 Glasgobos und offen Shake-Effekt
Laserklasse:	1
DMX-Kanäle:	19; 23; 27
DMX-Eingang:	1 x 5-pol XLR (M) Einbauversion IP
DMX-Ausgang:	1 x 3-pol XLR (W) Einbauversion IP
Ansteuerung:	CRMX by LumenRadio; sACN; RDM; Art-Net; DMX
DMX-Ausfallmodus:	Hold; Blackout
Gehäusefarbe:	Schwarz
USB-Anschluss:	1 x Typ C
Maße:	Länge: 38,1 cm Breite: 28,0 cm Höhe: 66,5 cm
Gewicht:	24,00 kg

Lieferumfang:

1 x Gerät
1 x Bedienungsanleitung
1 x Netzkabel/Stromkabel
2 x Omega-Bügel