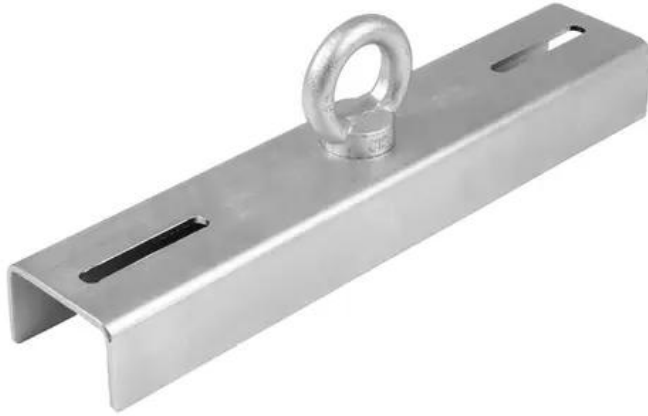


ALUTRUSS GI-1 Traversenadapter silber

Traversenhalterung

Art.-Nr.: 60320380

GTIN: 4026397490275



Features:

- U-Profil mit Langlöchern zum Abhängen von Traversen
- Für Traversen von 25 bis 40 cm
- Durch verstellbare Positionen lässt sich der Adapter für unterschiedliche Traversen einsetzen
- Schrauböse M20 mit Beilagscheibe und selbstsichernder Mutter
- Made in Europe

Logistic

EAN / GTIN: 4026397490275

Gewicht: 2,60 kg

Länge: 0.40 m

Breite: 0.08 m

Höhe: 0.12 m

Technische Daten:

Maximale Last BGV C1 (8-fach):	250 kg
Maximale Last WLL (4-fach):	500 kg
Material:	Stahl, 3,5 mm
Farbe:	Alufarben
Maße:	Länge: 40 cm Breite: 8 cm Höhe: 12 cm
Gewicht:	2,55 kg

Lieferumfang:

1 x Gerät