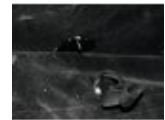
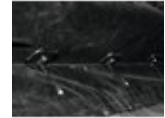
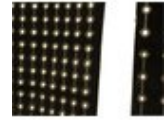
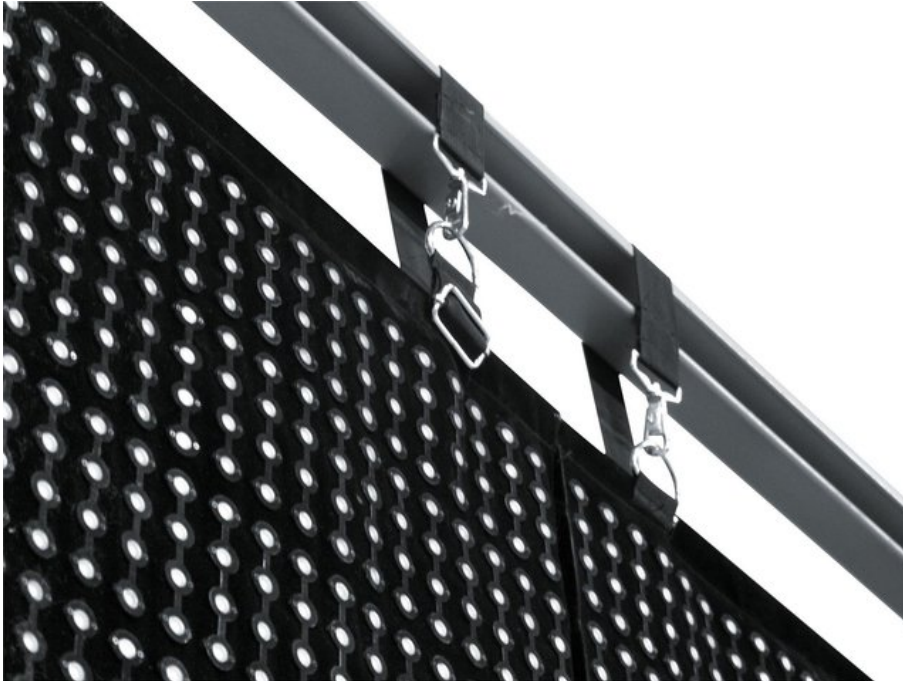


## EUROLITE LSD-25 MK2 Sonder / per m<sup>2</sup>

Sondermaße für die LED Soft Displays der LSD-Serie

Art.-Nr.: 80503221

GTIN: 4026397542530



**Der Artikel ist nicht mehr erhältlich.**

### Beschreibung:

#### Legaler LSD-Trip!

Man braucht natürlich keine Tabletten oder illegale Substanzen, um sein Bewusstsein zu erweitern. Etwas LSD von Eurolite erfüllt den Zweck ebenso. LSD, das sind die neuen LED Soft Displays, die in Konkurrenz zu starren LED Panels treten. Die LSDs sind flexible Vorhänge mit sehr geringem Eigengewicht. Man kann sie, ähnlich wie einen Teppich, zusammenrollen (manche Exemplare dürfen nur gefaltet werden). Der Transport und die Montage erleichtern sich dadurch enorm. In kurzer Zeit können große Flächen bequem von nur zwei Leuten installiert werden - die Verbindung von mehreren Vorhängen ist spielerisch leicht zu bewältigen. Ob in Diskotheken, Hallen, bei Open Airs, im Schaufenster oder auf Messen, die LSD-Vorhänge sind für alle Werbe- oder Unterhaltungszwecke gerüstet. Sie erfüllen die Schutzart IP44 und sind demnach auch im Freien einsetzbar. Die eingebauten tricolor SMD-RGB-LEDs können problemlos mehr als 16 Millionen Farben darstellen. Durch den realen Pixelpitch, bei dem jede LED in der Lage ist alle RGB-Farben zu erzeugen, wird eine hochauflösende, helle und farbenfrohe Projektion garantiert.

Es gibt die Vorhänge in verschiedenen Pixelabständen. Es sind insgesamt sechs Versionen - mit 100 mm, 75 mm, 50 mm, 37,5 mm, 25 mm und 20 mm. Sonderanfertigungen können auch bestellt werden. All diese Ausführungen eignen sich für das Abspielen von Videos, graphischen Anwendungen und Backdrops. Man sollte allerdings generell darauf achten, die Entfernung zum Publikum auch der Auflösung anzupassen. Alles was zur Steuerung benötigt wird, ist ein Notebook mit einer 1-Gigabit-Netzwerkkarte und das optional erhältliche AIO-Netzwerk-Control-System. Dieses besteht aus einem Netzwerkinterface und der Software LED Show T9. Der Aufwand, die Vorhänge anzusteuern bleibt also sehr überschaubar. Ein Vorteil gerade auch für den mobilen Einsatz. Kompatibilität zu anderen Mediensoftware-Programmen wie MADRIX ist natürlich auch gegeben. Außerdem besteht die Möglichkeit die Vorhänge mittels Sending- und Receiving-Card per DVI anzusteuern - wichtig wenn man beispielsweise mit Videoprozessoren arbeiten will und Signale von Live-Kameras einbinden möchte.

Entscheiden auch Sie sich für die LSD-Vorhänge und gönnen Sie Ihren Gästen einen grafisch-farbenfrohen Trip der Extraklasse.

### Logistic

EAN / GTIN: 4026397542530

Gewicht: 7,50 kg

Länge: 0.00 m

Breite: 0.00 m

Höhe: 0.00 m

## Features:

---

- Fertig konfektionierte LED Soft Displays nach Ihren Wunschmaßen - kontaktieren Sie unser Verkaufsteam!
- Konfektion des Modells LSD-25 möglich in Schritten zu 0,40 Metern (entspricht 16 Pixel)
- Maximale Größe 1280 x 1024 Pixel
- Für schnelle 2-Mann-Installation und unkomplizierten Transport wird eine Größe von 5 Metern je Display empfohlen
- Abrechnung per Quadratmeter
- Erhältlich in Schwarz und Weiß
- Reguläre Lieferzeit per Seefracht: etwa 9 Wochen
- Kurzfristige Lieferung per Luftfracht: etwa 4 Wochen
- Weiterführende Informationen zu diesem Produkt finden Sie unter "Downloads" im Datenblatt

## Technische Daten:

---

Gewicht: 7,50 kg

---

### Rechtliche Spezifikationen

---

Spezialprodukt: Nicht zur Raumbeleuchtung in Haushalten vorgesehen

---

Verwendungszweck: Beleuchtung für Show-Effekte

---