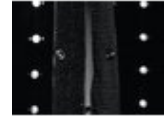
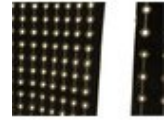
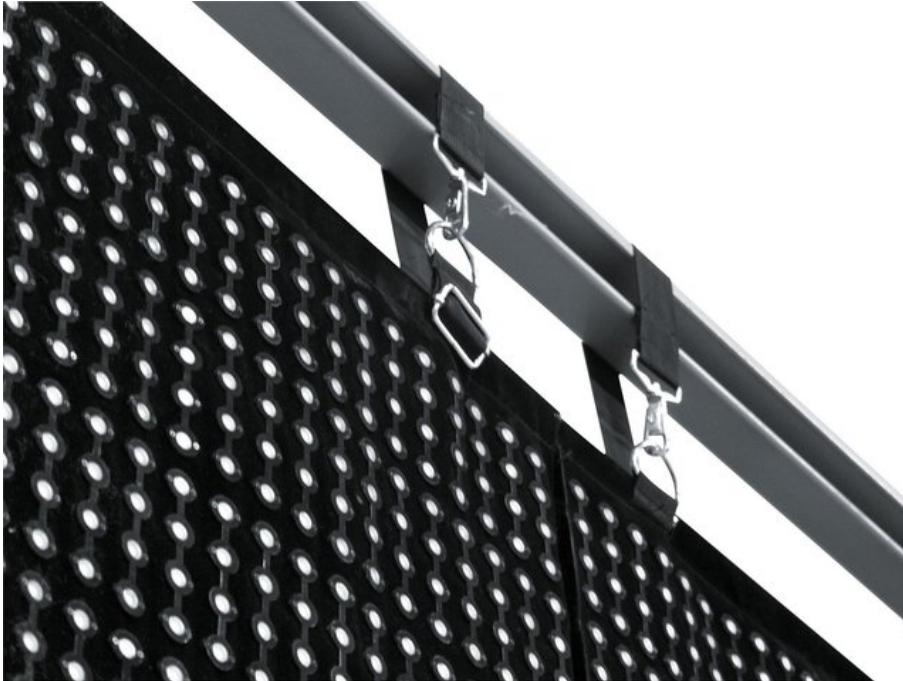


EUROLITE LSD-37,5E MK2 Sonder / per m²

Sondermaße für die LED Soft Displays (Basisversion)

Art.-Nr.: 80503237

GTIN: 4026397542592



Der Artikel ist nicht mehr erhältlich.

Features:

- Fertig konfektionierte LED Soft Displays (Basisversion) nach Ihren Wunschmaßen - kontaktieren Sie unser Verkaufsteam!
- Konfektion des Modells LSD-37.E möglich in Schritten zu 0,6 Metern (entspricht 16 Pixel)
- Maximale Größe 1280 x 1024 Pixel
- Für schnelle 2-Mann-Installation und unkomplizierten Transport wird eine Größe von 5 Metern je Displays empfohlen
- Abrechnung per Quadratmeter
- Erhältlich in Schwarz und Weiß
- Reguläre Lieferzeit per Seefracht: etwa 9 Wochen
- Kurzfristige Lieferung per Luftfracht: etwa 4 Wochen

Logistic

EAN / GTIN: 4026397542592

Gewicht: 7,00 kg

Länge: 0.00 m

Breite: 0.00 m

Höhe: 0.00 m

Technische Daten:

Stromversorgung:	100-240 V AC, 50/60 Hz
Gesamtanschlusswert:	16,00 W
Schutzart:	IP44
Maße:	Breite: 1,2 m Höhe: 2,4 m
Gewicht:	7,00 kg
Auflösung (B x H):	32 x 64 Pixel
Pixelabstand:	37,5 mm

Pixel-dichte:	711/m ²
Pixel-Konfiguration:	Tricolor-RGB-LEDs, Typ SMD 3528
Lebensdauer:	ca. 100000 Stunden
Display-Anschluss:	DVI/RJ45
Anzeigemodus:	synchron zum Video
Drivemodus:	1/8 Scan
Bildschirmauflösung:	max. 1280 x 1024 (LED Studio) max. 1024 x 896 (LED Show T9)
Helligkeit:	260 cd/m ² (Nits)
Blickwinkel:	120°
Aktualisierungsrate:	60 Hz
Wiederholrate:	600 Hz
Farben:	16,7 Millionen (R 256, G 256, B 256)
Betriebstemperatur:	-10 bis 45 °C
Luftfeuchte:	10 bis 90 %
Maße (B x H):	1200 x 2400 mm
Rechtliche Spezifikationen	
Spezialprodukt:	Nicht zur Raumbeleuchtung in Haushalten vorgesehen
Verwendungszweck:	Beleuchtung für Show-Effekte