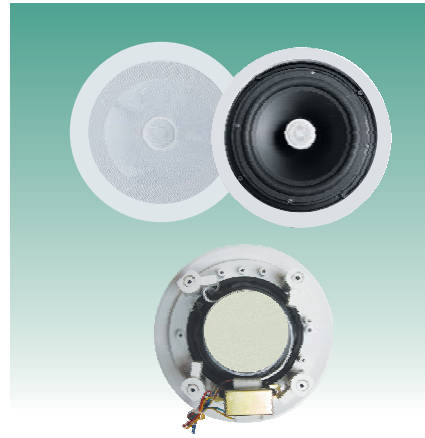


80710232 OMNITRONIC CST-8 rund 2-Wege LS m.Transf.

- 8" Lautsprecher
- Zweige-System
- 100 V Trafo mit 2,5/5/10 W Lautstärke-Presets
- Für Beschallungsanlagen in Verkaufsräumen, Schulen, Hotels etc.

Eingangsspannung:	100 V
Lautsprecher:	8" + 0,5"
Nennleistung Transformator:	2,5/5/10 W RMS
Nennleistung Lautsprecher:	10/20/40 W RMS
Empfindlichkeit:	87 dB, ±3 dB (1 W, 1 m)
Max. Schalldruck:	101 dB (1 m)
Impedanz:	8 Ohm
Frequenzbereich:	50 Hz - 20 kHz
Maße (H x B x T):	270 x 270 x 105 mm
Montageausschnitt:	240 mm Ø
Gewicht:	2,2 kg



80710232 OMNITRONIC CST-8 round 2-way sp w.transf.

- 8" loudspeaker
- Two way system
- 100 V transformer with 2.5/5/10 W volume-presets
- For amplifying systems in sales areas, schools, hotels etc.

Input Voltage:	100 V
Speakers:	8" + 0.5"
Rated power transformer:	2.5/5/10 W RMS
Rated power speaker:	10/20/40 W RMS
Sensitivity (1 W/m):	87 dB, ±3 dB
Max. SPL (1 m):	101 dB
Impedance:	8 Ohms
Frequency range:	50 Hz - 20 kHz
Dimensions (H x W x D):	270 x 270 x 105 mm
Mounting cutout:	240 mm Ø
Weight:	2.2 kg

