

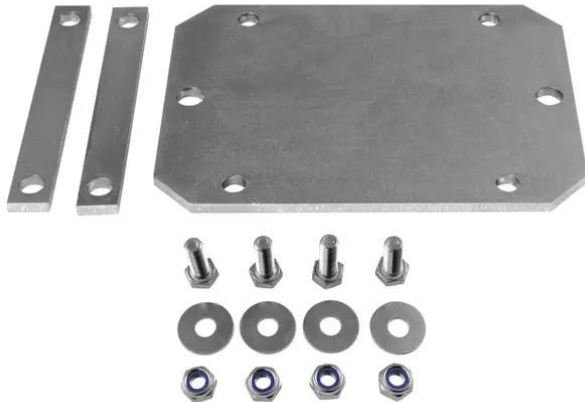
eurolite®

Kit de montage pour MD-1015/MD-1030/MD-1515

Support pratique

Réf. : 50301586

GTIN:



eurolite®

Kit de montage pour MD-1015/MD-1030/MD-1515

Support pratique

Réf. : 50301586

GTIN:

Caractéristiques:

- Support de truss pour monter un moteur de boule à facettes EUROLITE MD-1515/MD-1030/MD-1015
- Le moteur de la boule à facettes est fixé sur le support
- Made in Europe
- <p>EUROLITE Jeu de vis pour plaques de montage MD
- <h2 class="featureSatz">Jeu complet (4 vis, 4 écrous, 4 rondelles)</h2>Vis : vis à tête hexagonale M8 x25 DIN933 galvanisé
- Écrou : écrou autobloquant cl.8 M8 DIN 934 galvanisé
- Disque : taille 8,4 DIN125 galvanisé