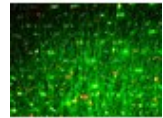
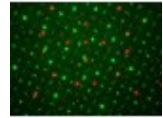


LASERWORLD GS-60RG

Effet lumineux laser pour l'intérieur et l'extérieur

Réf. : 51743261

GTIN: 7640144990275



L'article n'est plus disponible.

Caractéristiques:

- 2 diodes laser projettent des centaines de faisceaux laser rouges et verts
- Classe laser 2M
 pas de réception ou de désignation d'un responsable de la protection laser nécessaire
- L'appareil est refroidi par refroidissement par convection passive
- Commandé via Commande radio
- Convient à une utilisation en extérieur IP65

L'étendue des fournitures

- 1 x laser, 1 x mode d'emploi, 1 x télécommande, 1 x piquet de terre, 1 x bloc d'alimentation externe

Logistique

EAN / GTIN: 7640144990275

Poids: 0,73 kg

Longueur: 0.18 m

Largeur: 0.10 m

Hauteur: 0.19 m

Données techniques:

| | |
|-----------------------------------|---|
| Alimentation électrique: | 100-240 V CA, 50/60 Hz 12 V CC 1 A |
| Puissance totale de raccordement: | 2 W |
| Type de protection: | IP65 |
| Branchement électrique: | Alimentation électrique via Connecteur fileté 2 broches (M) IP Câble d'alimentation et bloc d'alimentation (inclus dans la livraison) |
| Classe laser: | 2M |
| Couleur du laser: | R/G |
| Module laser: | Rouge (R) 20 mW 650 nm |

Vert (G) 15 mW 532 nm

Refroidissement: Refroidissement par convection passive

Commande: Commande radio

Fréquence porteuse: 433,920 MHz

Couleur du boîtier: Noir

Dimension: Largeur : 8 cm
Profondeur : 9,5 cm
Hauteur : 8 cm

Poids: 550 g

Télécommande

Batterie: 1 x Pile bouton CR2025 (non incluse dans la livraison)
