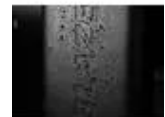


## LASERWORLD tarm BLAZE Moving Head

Weather-proof moving head with white light laser

Réf. : 51743310

GTIN: 7640144990886



### Caractéristiques:

- Positionnement au sein de 540° PAN, 270° TILT
- Positionnement exact (résolution 16 bits)
- Prisme 8 fois linéaire rotatif; prisme 16 fois rotatif; Filtre à gel rotatif; Roue de couleur; Roue de gobo à gobos rotatifs; Roue de gobo à gobos statiques; mise au point motrice
- Modulation de largeur d'impulsion; Dimmer électronique
- Effet beam; effet de spot
- Mélange de couleurs CMY pour des variations de couleurs illimitées
- Roue de couleur avec 19 couleurs dichroïques et ouvert et filtre de correction CTO<BR>effet arc-en-ciel à vitesse variable dans les deux sens
- Roue de gobo à gobos statiques, 19 gobos et ouvert<BR>Effet shake
- Roue de gobo à gobos rotatifs, 6 gobos en verre et ouvert<BR>Effet shake
- Classe laser 1 <BR> pas de réception ou de désignation d'un responsable de la protection laser nécessaire
- Commandé via CRMX by LumenRadio; sACN; RDM; Art-Net; DMX
- Mode de défaillance DMX (hold; blackout)
- Convient à une utilisation en extérieur IP66

### Logistique

EAN / GTIN: 7640144990886

Poids: 48,00 kg

Longueur: 0.84 m

Largeur: 0.52 m

Hauteur: 0.48 m

Article encombrant

### Données techniques:

Alimentation électrique: 100-240 V CA, 50/60 Hz

Puissance totale de raccordement: 240 W

Type de protection: IP66

Classe de protection: SK I

Branchement électrique:	Alimentation électrique via IP T-Con (M) version encastrable câble d'alimentation à prise contact de protection Tramite
Sortie de courant:	1 x IP T-Con (F) version encastrable
Mouvement de basculement max. TILT:	270° positionnement exact (résolution 16 bits)
Mouvement de pivotement max. PAN:	540° positionnement exact (résolution 16 bits)
Équipement:	Prisme 8 fois linéaire rotatif; prisme 16 fois rotatif; Filtre à gel rotatif; Roue de couleur; Roue de gobo à gobos rotatifs; Roue de gobo à gobos statiques; mise au point motrice
Création de couleur:	Mélange de couleurs CMY pour des variations de couleurs illimitées
Création de couleur:	Roue de couleur avec 19 couleurs dichroïques et ouvert et filtre de correction CTO Effet arc-en-ciel à vitesse variable dans les deux sens
Gobos:	Roue de gobo à gobos statiques, 19 gobos et ouvert Effet shake Roue de gobo à gobos rotatifs, 6 gobos en verre et ouvert Effet shake
Classe laser:	1
Canaux DMX:	19; 23; 27
Entrée DMX:	1 x XLR (M) 5 broches version encastrée IP
Sortie DMX:	1 x XLR (F) 3 broches version encastrable IP
Commande:	CRMx by LumenRadio; sACN; RDM; Art-Net; DMX
Mode de défaillance DMX:	Hold; blackout
Couleur du boîtier:	Noir
Port USB:	1 x type C
Dimension:	Longueur : 38,1 cm Largeur : 28,0 cm Hauteur : 66,5 cm
Poids:	24,00 kg

### Contenu de la livraison:

- 1 x Appareil
- 1 x Mode d'emploi
- 1 x Câble secteur/câble d'alimentation
- 2 x demi-collier en forme d'oméga