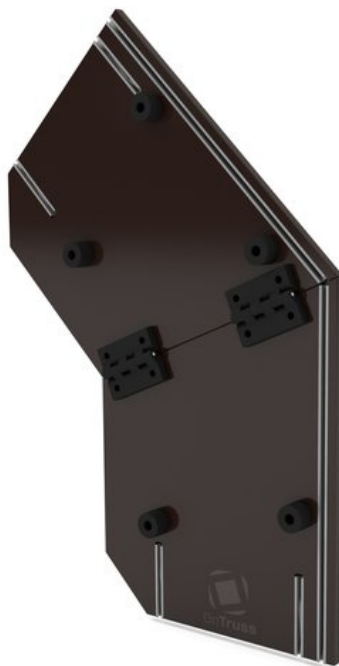


OnTruss EventBoard C45A BASIC

OnTruss EventBoard. Un système, de nombreuses possibilités.

Réf. : 60303145

GTIN: 4026397673319



Prix de catalogue: 296.31 €

TVA 19% incl.

Caractéristiques:

- EventBoard s'adapte à toutes les traverses à 2 points, 3 points et 4 points. Il est compatible avec tous les fabricants courants.
- EventBoard prend en charge tout type de bracing. Le tracé de l'entretoise transversale n'a pas d'importance.
- EventBoard fonctionne sur des traverses avec ou sans plaques d'extrémité.
- Un système pour différentes applications (comptoir, table, siège, habillage)
- Peu de volume de transport et de stockage
- Extensible de manière flexible
- Conception libre des formes (avec seulement quelques types de panneaux)
- Aucun élément saillant
- Montage sans outil des OnTruss TrussClips par rotation de 90°
- Système de marquage pour une mise en place rapide des TrussClips
- Grande capacité de charge
- Liberté de conception pour le support des traverses (par ex., fixation sans problème de l'EventBoard S100 sur des traverses de 50 cm + 29 cm + 21 cm)
- Rail supplémentaire disponible pour les extensions (par ex. FrontCover)
- EventBoard Basic en version carrée
- Angle extérieur de 45° adapté au Truss-Corner de 135°
- Mécanisme de pliage pour un stockage peu encombrant
- Surface/bords : résine phénolique/lasure
- Convient pour l'écartement des tuyaux : 239 mm ... 240 mm
- Remarque pour EventBoard Basic : en raison du processus de revêtement, la surface de la résine phénolique peut être soumise à des variations de couleur et à de petites imperfections
- Assemblage simple
- Convient à une utilisation en extérieur
- Made in Germany

Logistique

EAN / GTIN: 4026397673319

Poids: 4,50 kg

Longueur: 0,55 m

Largeur: 0,41 m

Hauteur: 0,07 m

Données techniques:

Construction: Assemblage simple

Couleur: Marron foncé

Dimension: Longueur : 51,20 cm
Largeur : 51,20 cm
Hauteur : 1,50 cm

Poids: 4,10 kg
