

# eurolite®

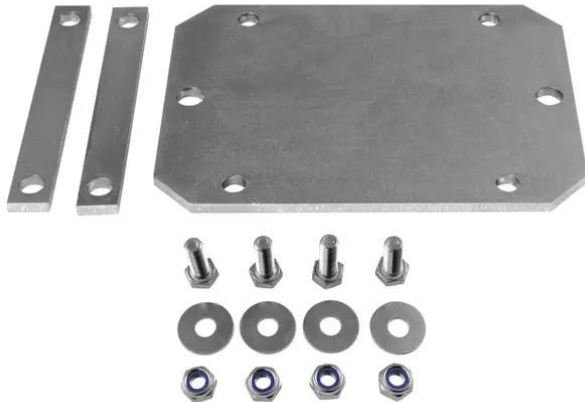
---

## Kit di montaggio per MD-1015/MD-1030/MD-1515

Pratico supporto

Art.n.: 50301586

GTIN:



# eurolite®

---

## Kit di montaggio per MD-1015/MD-1030/MD-1515

Pratico supporto

Art.n.: 50301586

GTIN:

### Features :

---

- Supporto truss per il montaggio di un motore sfera a specchio EUROLITE MD-1515/MD-1030/MD-1015
- Il motore della sfera dello specchio è bloccato sul supporto
- Made in Europe
- <p>EUROLITE Set di viti per piastre di montaggio MD
- <h2 class="featureSatz">Set completo (4 x vite, 4 x dado, 4 x rondella)</h2>Vite: vite a testa esagonale M8 x25 DIN933 zincata tramite galvanizzazione
- Dado: dado autobloccante mors. 8 M8 DIN 934 zincato tramite galvanizzazione
- Rondella: dimensioni 8,4 DIN125 zincata tramite galvanizzazione